

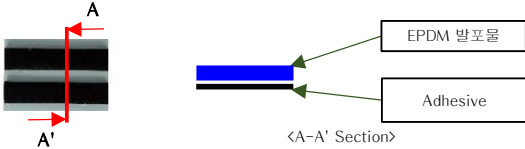
소음의 이동경로를 차단하여 실내로 유입되는 소음을 저감하는 이중구조형 제품

\*이중구조형 : EPDM + Adhesive(접착)

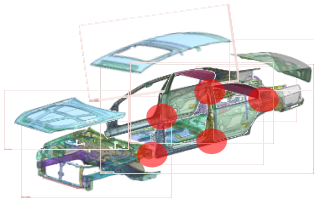
**제품 개요**

신성의 1040 제품은 EPDM과 점착물을 주재료로한 이중구조형 제품으로 자동차의 A Pillar부, B Pillar부, Wheel House부 등 PANEL의 굴곡부에 적용하며 고정용 HOLE이 필요없고 자기점착 능력으로 PANEL에 부착되며 자동차 OVEN 공정을 통과형 발포 경화하여 비교적 넓은 구간을 충전할수 있는 제품으로 주행중 발생하는 소음을 저감,억제하여 탑승자에게 안락한 실내 환경을 제공해 줄 수있는 방음제품이다.

**제품**



**제품 적용**



**TECHNICAL DATA**

전단강도	>2kg
색상	검정색계통
발포율	>800%
초기 전단강도	>1.5kg/0.15cm <sup>2</sup>
비중	1.2±0.2
도장면 오염성	변색, 팽윤, PIN HOLE등외관 변화 없을 것.
유효기간	제조일로부터 45일

**적용 방법**

1. 본 제품을 적용부 PANEL에 완전 밀착 되도록 부착
2. OTR PANEL을 ASSAY 후 Spot Welding.

**저장방법(보관 조건)**

1. 보관 온도 상온보관
2. 직사 광선 및 고온 노출에 물성저하가 발생 할 수 있으며 외부에 압력에 외관변형을 초래할수 있음

**추가 정보**

위 사항에 모든 내용은 본사의 지식 및 경험에 기초로 작성되었으며 본 자료에 기술 용도 이외의 사용에 관해서는 당사와 제품 검증을 통해 사용하기를 권장함.

**제품 분류**

PSN	Type
1041	일자 형태의 제품
1042	특정한 형상을 가지는 제품

**발포전/후**

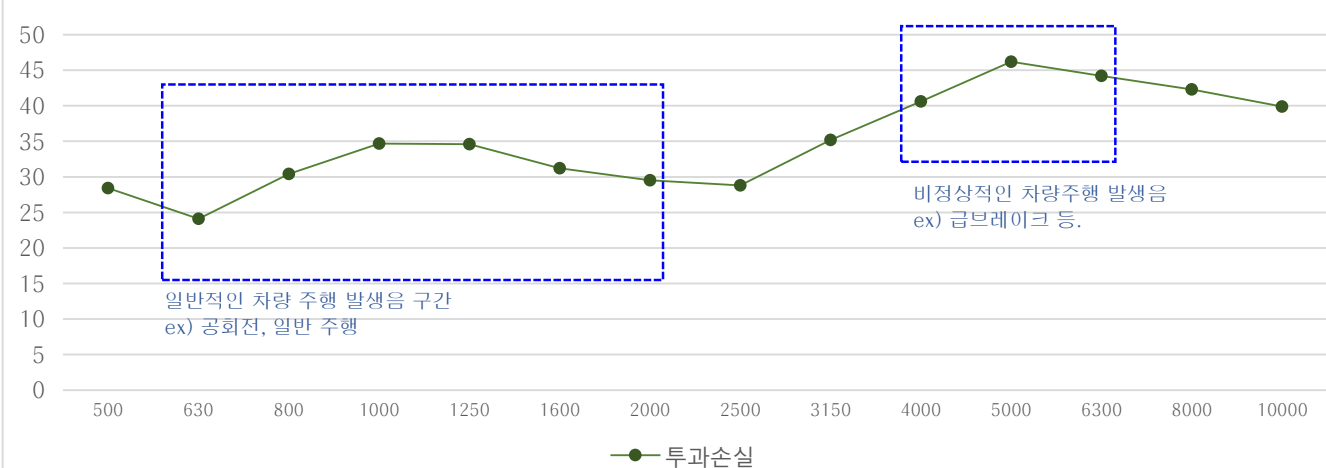


<발포전>



<발포후>

투과손실(db)



(주)신성 산업

서울 특별시 강남구 역삼동 역삼로 233

전화 : +82-2-548-5402

[www.ssipec.com](http://www.ssipec.com)